
基金概况

基金名称： 广发消费品精选混合型证券投资基金
基金代码： 270041.OF
基金类型： 混合型基金
成立日期： 2012-06-12
基金规模： 0.84（亿元）
单位净值： 1.97（元）
累计净值： 1.97（元）
成立以来收益率： 97%

风险等级： 较高

基金公司： 广发基金管理有限公司

基金经理： 李琛
9年基金经理任职经验，自2016年2月23日起管理本基金。

投资策略： 在中国经济增长方式和经济结构转型的过程中，消费升级将带来较大的投资机会。本基金通过投资消费品行业中那些竞争优势强、质地优良且具有持续成长潜力的上市公司，分享中国经济增长和消费升级过程中的投资机会，力争实现基金资产的长期稳健增值。

基金评价

风险评价

广发消费品精选基金成立于2012年6月12日，属于混合型基金。该基金市场风险（贝塔系数：0.77）小于基准指数（贝塔系数：0.91）；总体风险（波动率指标：27.02%）小于基准指数（波动率指标：29.08%），基金风险程度较高。

绩效评价

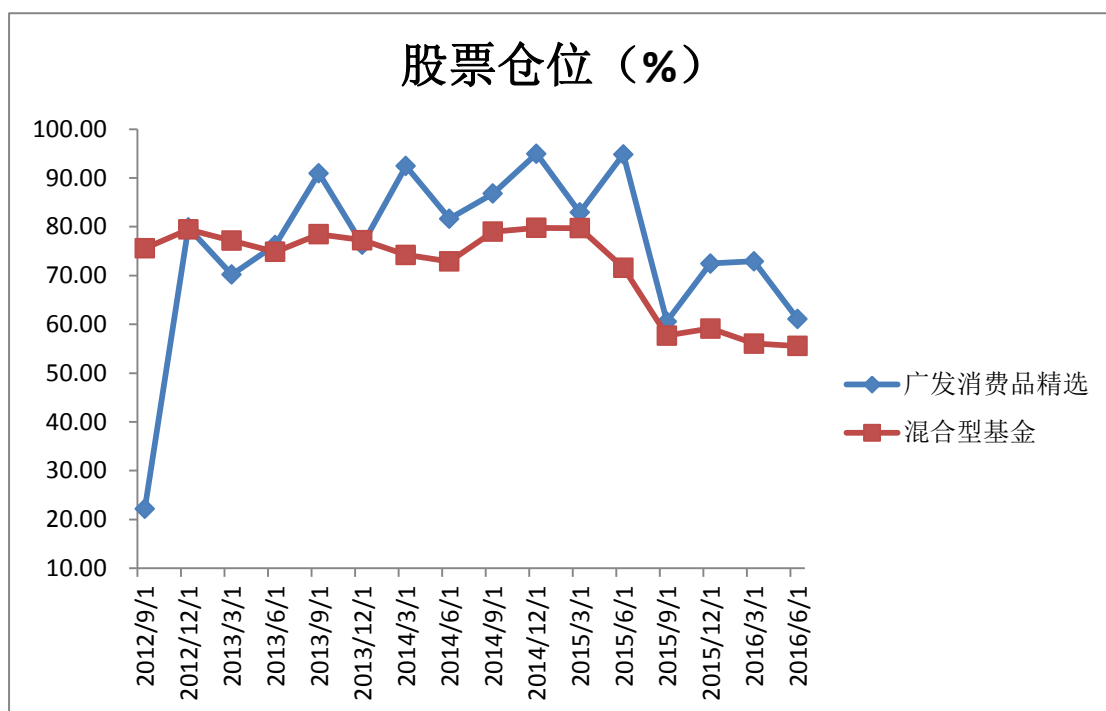
广发消费品精选基金近三年投资回报 87.71%，高于基准指数（52.47%）和上证综指（48.02%）。分年度来看，该基金在牛市中表现一般，在熊市及震荡市阶段表现较优，是防御性较优的基金。

基金风格

择时风格

广发消费品精选基金仓位变动较为灵活，季报出现10%增减仓的频率较高，自2013年中报始仓位水平始终高于市场平均水平，平均仓位 79.62%，择时风格灵活偏激进。2015年三季报基金大幅减仓，并保持较低仓位，股灾后平均仓位 67%。

图 1 基金股票仓位比较

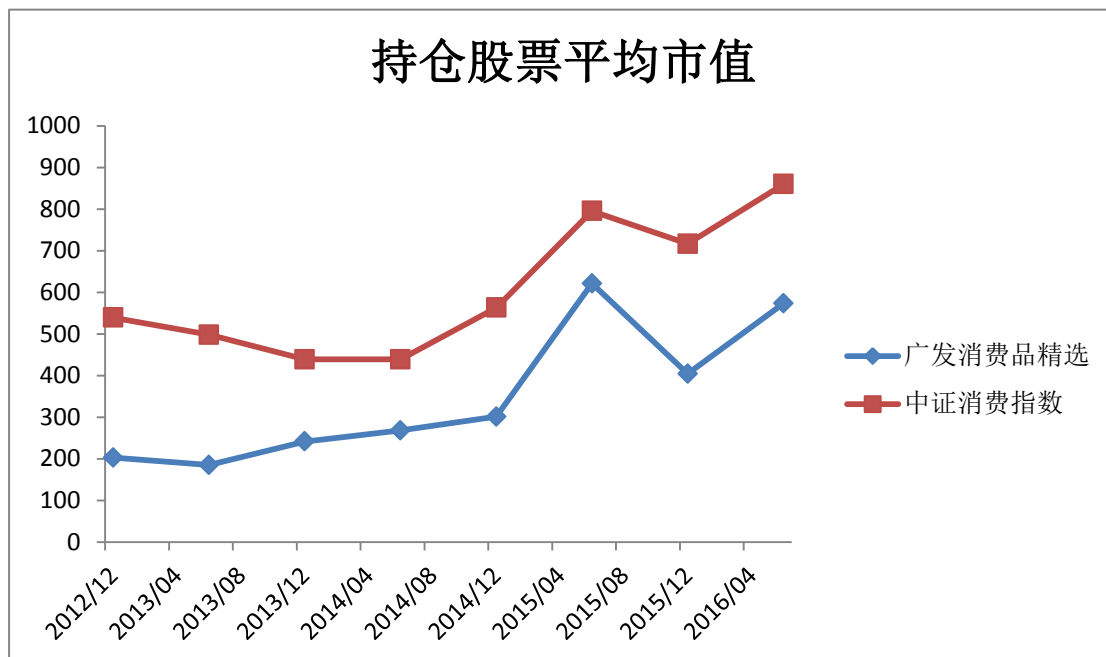


择股风格

广发消费品精选基金是一只平衡风格型基金，偏好中小市值的消费股，偏好成长性较好的股票，择股时会选择盈利能力较强的股票。

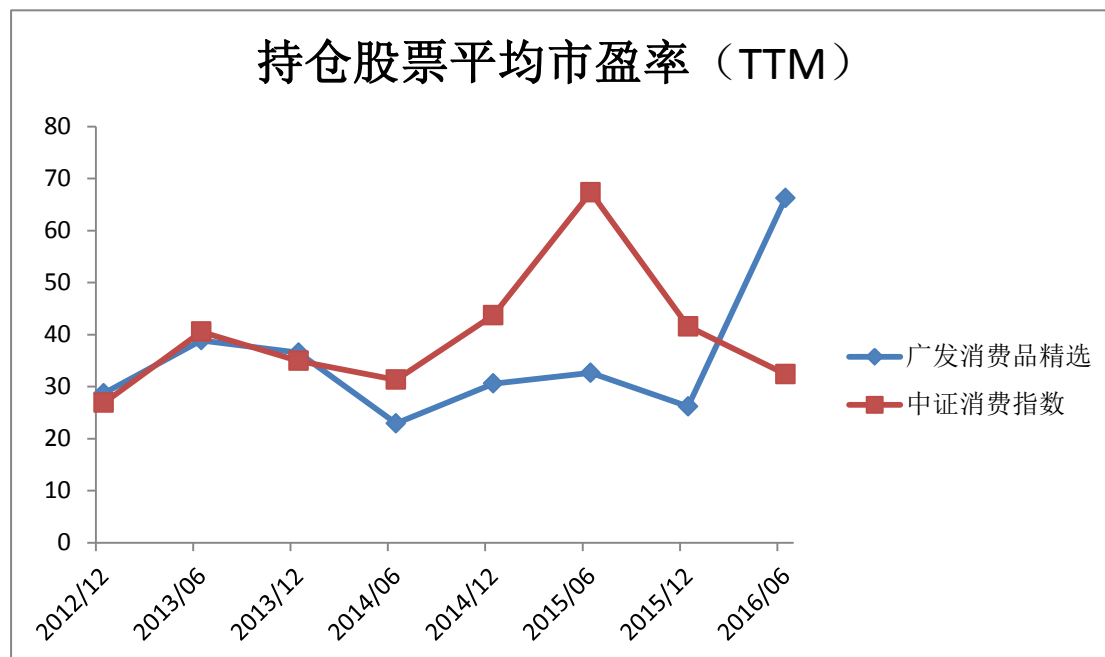
根据基金半年报、年报数据，计算得出基金所有持股加权平均总市值，广发消费品精选基金平均市值始终小于基准指数平均市值，在择股配置上偏好于中小盘消费股。

图 2 基金持仓股票平均市值



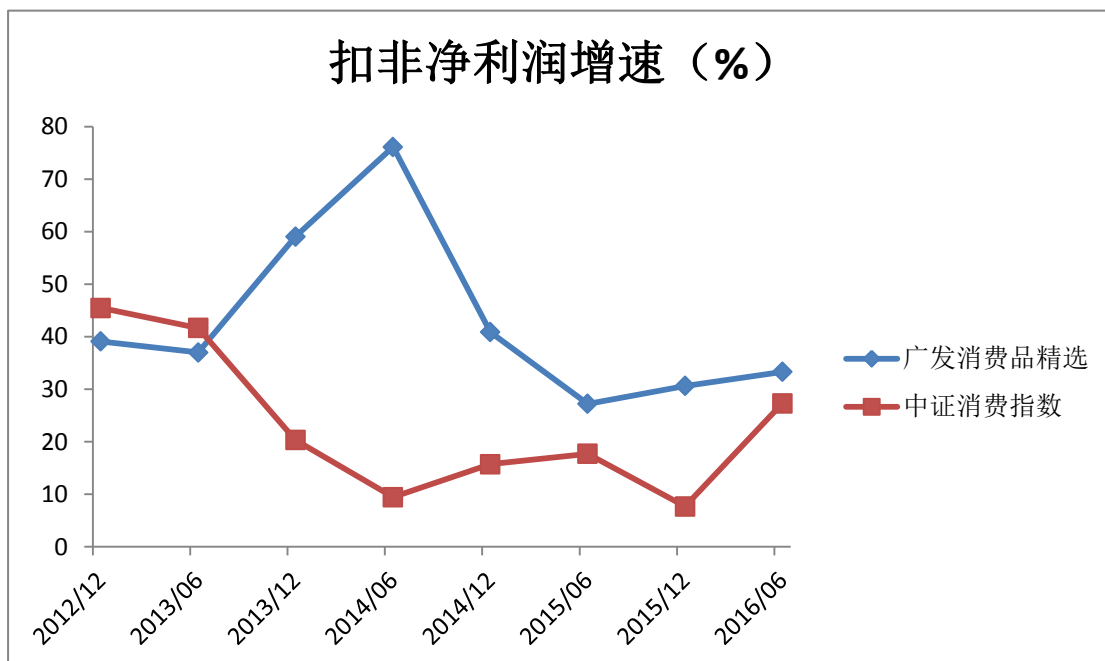
根据基金半年报、年报数据，计算得出基金所有持股加权平均市盈率（TTM），广发消费品精选基金平均市盈率在 2012 年年报至 2013 年年报与基准指数持平，在 2014 年中报至 2015 年年报低于基准指数，偏好于低估值价值股，在最新的 2016 年中报平均市盈率明显上升，高于基准指数。

图 3 基金持仓股票平均市盈率（TTM）



根据基金半年报、年报数据，计算得出基金所有持股加权平均扣非净利润增速，广发消费品精选基金平均扣非净利润增速自 2013 年年报以来始终高于基准指数，在择股配置上偏好高成长的股票。

图 4 基金持仓股票扣非净利润增速



根据基金半年报、年报数据，计算得出基金所有持股加权平均净资产收益率，广发消费品精选基金平均净资产收益率自 2013 年年报以来始终大于基准指数平均净资产收益率，在择股配置上能发掘到盈利能力较好的股票。

图 5 基金持仓股票净资产收益率

